

Carnet des menuiseries intérieures

LISTE DES PIÈCES :

Type A - Détail de pose sur parois béton

Type B - Détail de pose dans circulation (voile béton et cloison plaque de plâtre)

Type C - Détail de pose dans structure bois

Type D - Détail de pose entre cloison et béton

Type E - Détail de pose fixe dans cloison contre façade

TYPE A : Détail de pose sur parois béton

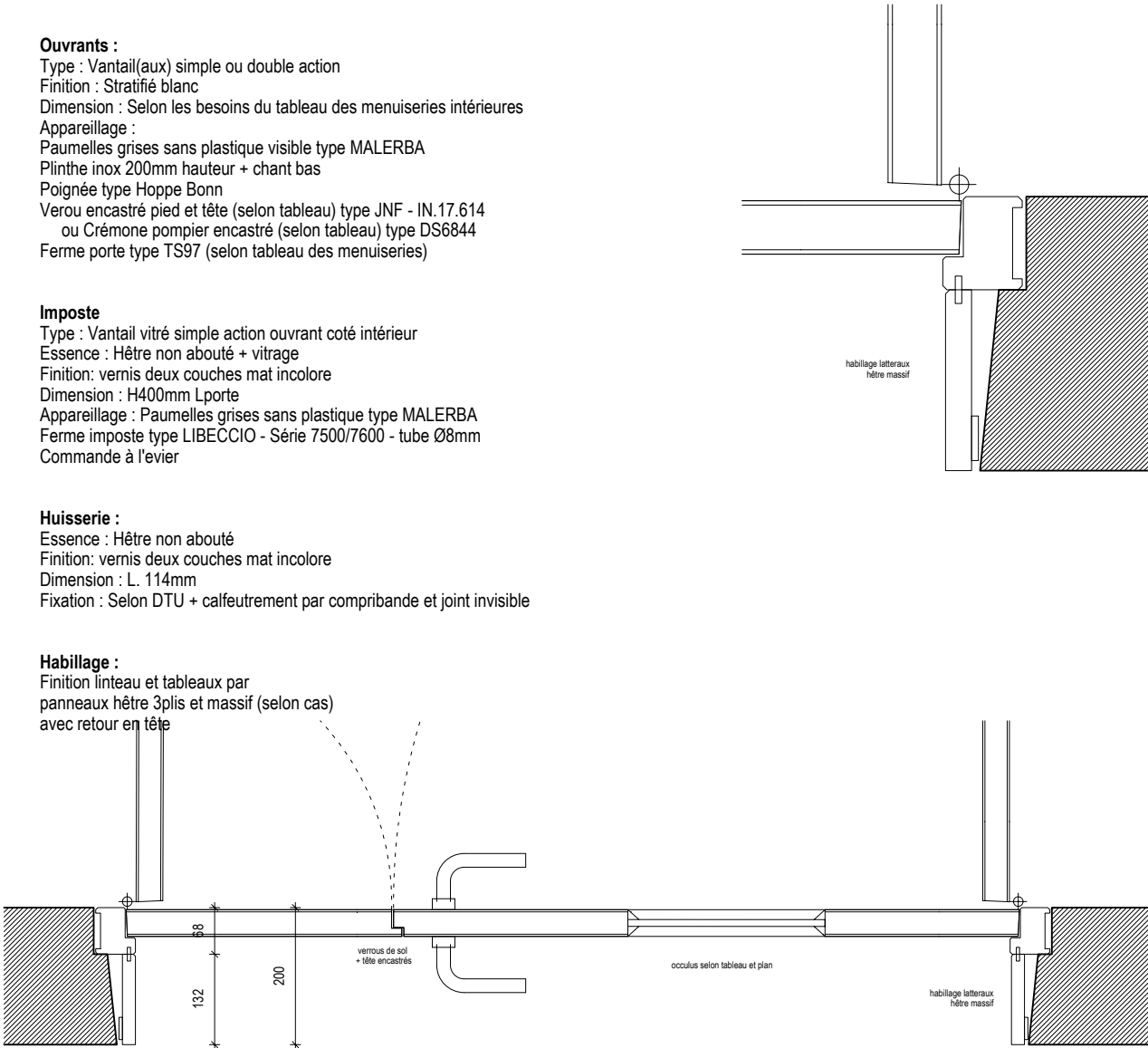
Localisation : dans voile béton

Ouvrants :
Type : Vantail(aux) simple ou double action
Finition : Stratifié blanc
Dimension : Selon les besoins du tableau des menuiseries intérieures
Appareillage :
Paumelles grises sans plastique visible type MALERBA
Plinthe inox 200mm hauteur + chant bas
Poignée type Hoppe Bonn
Verou encastré pied et tête (selon tableau) type JNF - IN.17.614
ou Crémone pompier encastré (selon tableau) type DS6844
Ferme porte type TS97 (selon tableau des menuiseries)

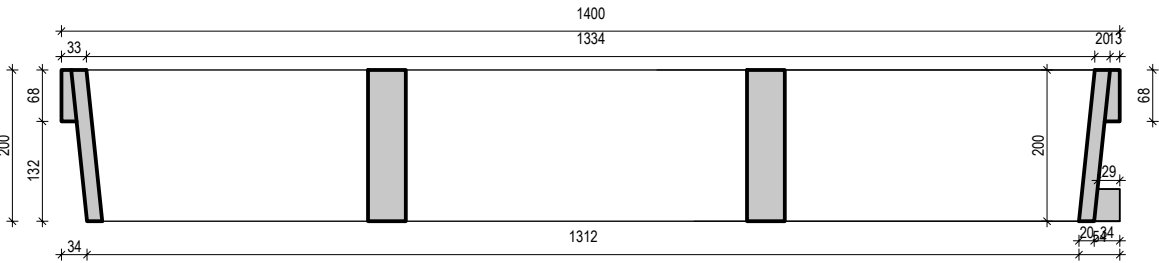
Imposte
Type : Vantail vitré simple action ouvrant coté intérieur
Essence : Hêtre non abouté + vitrage
Finition: vernis deux couches mat incolore
Dimension : H400mm Lporte
Appareillage : Paumelles grises sans plastique type MALERBA
Ferme imposte type LIBECCIO - Série 7500/7600 - tube Ø8mm
Commande à l'evier

Huisserie :
Essence : Hêtre non abouté
Finition: vernis deux couches mat incolore
Dimension : L. 114mm
Fixation : Selon DTU + calfeutrement par compribande et joint invisible

Habillage :
Finition linteau et tableaux par
panneaux hêtre 3plis et massif (selon cas)
avec retour en tête



Manequins béton (lot GO):
type 1 L.1020mm
type 2 L.1400mm
type 3 L.2500mm



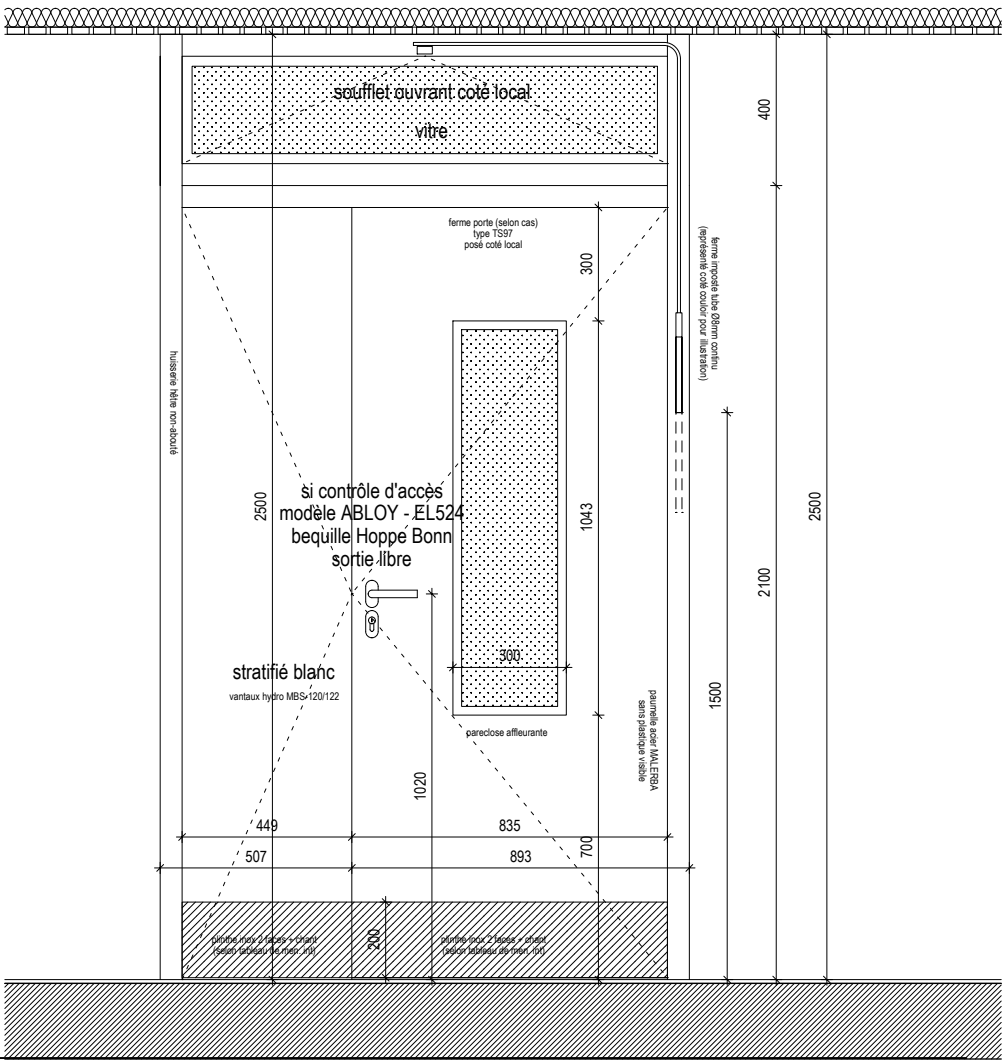
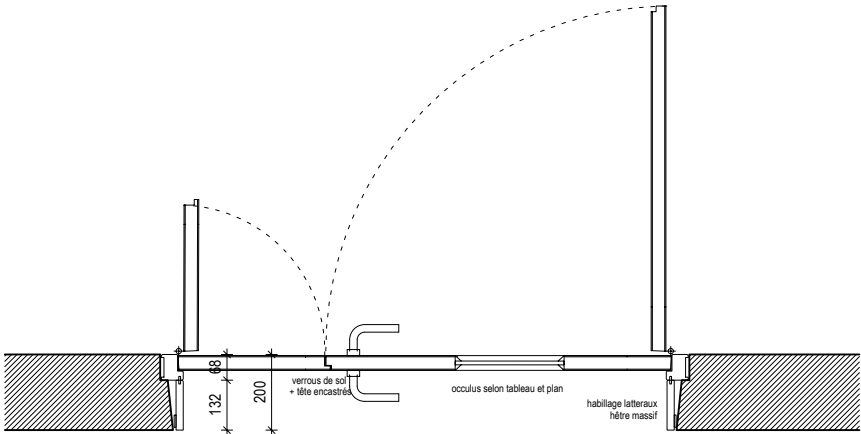
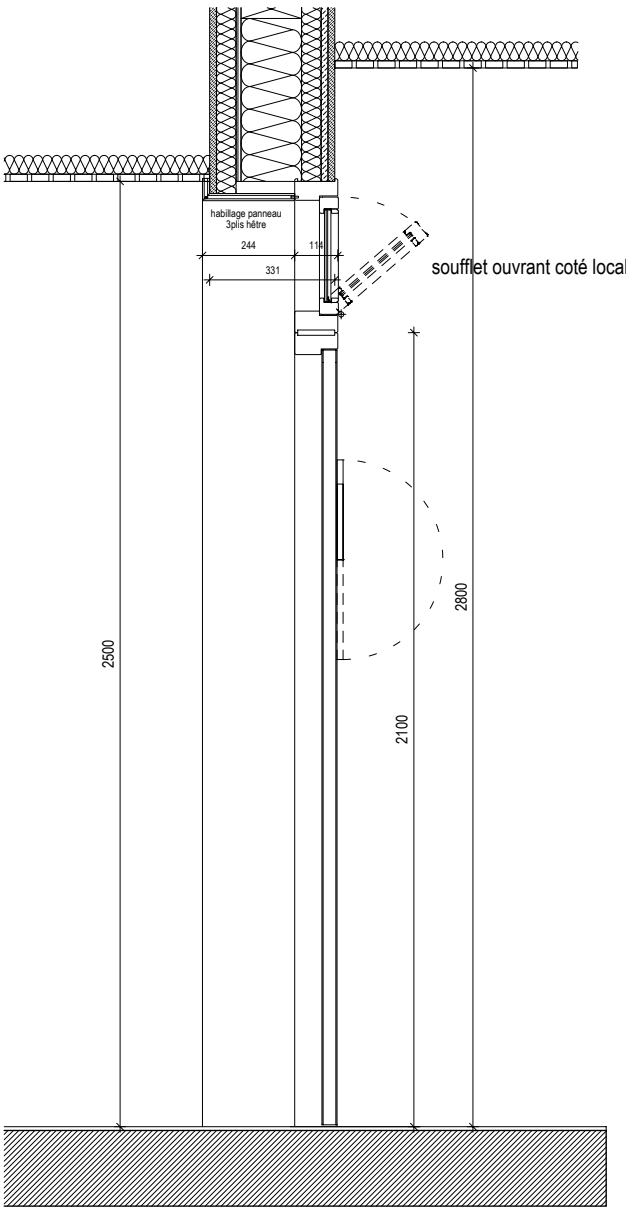
maître d'ouvrage
architectes mandataire
Economiste
BET Structure
BET VRD
BET Fluides / HQE / acoustique
BET Electricité

INRAE
BRENAS DOUCERAIN ARCHITECTES
OPUS
PLANTIER
TECTA
THERMIBEL
EGIS

brenasdoucerainarchitectes ●●●

Réf. 2405JU - Réhabilitation et extension du centre INRAE THONON

DCE



INRAE

date d'édition : 05/12/2025

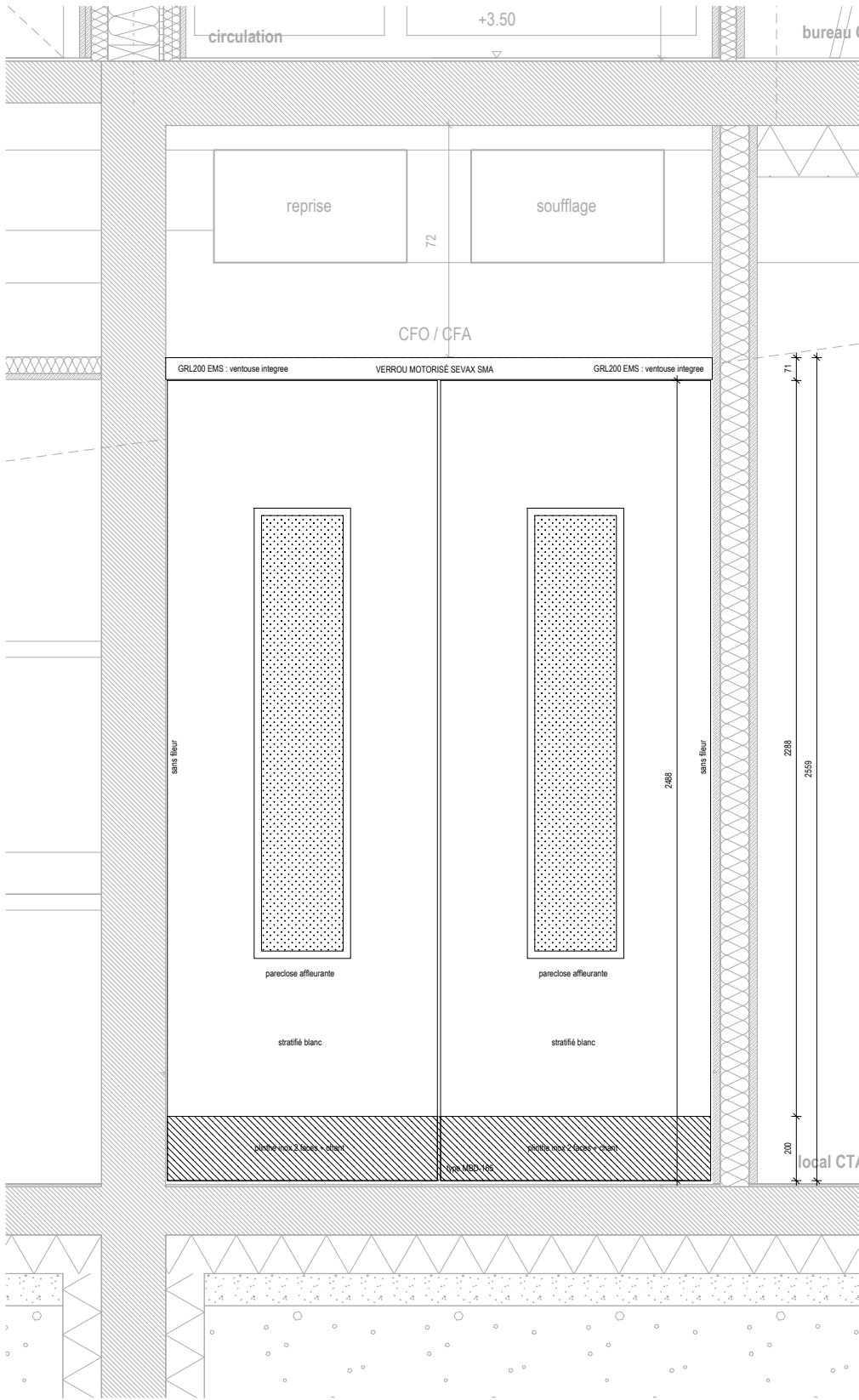
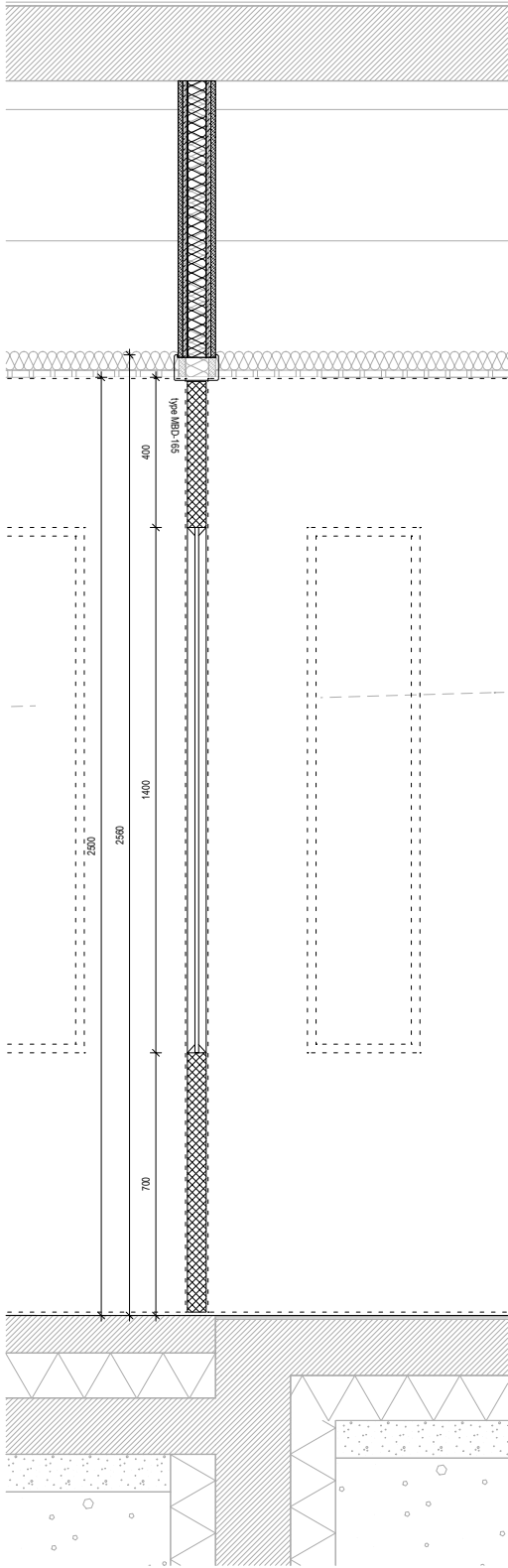
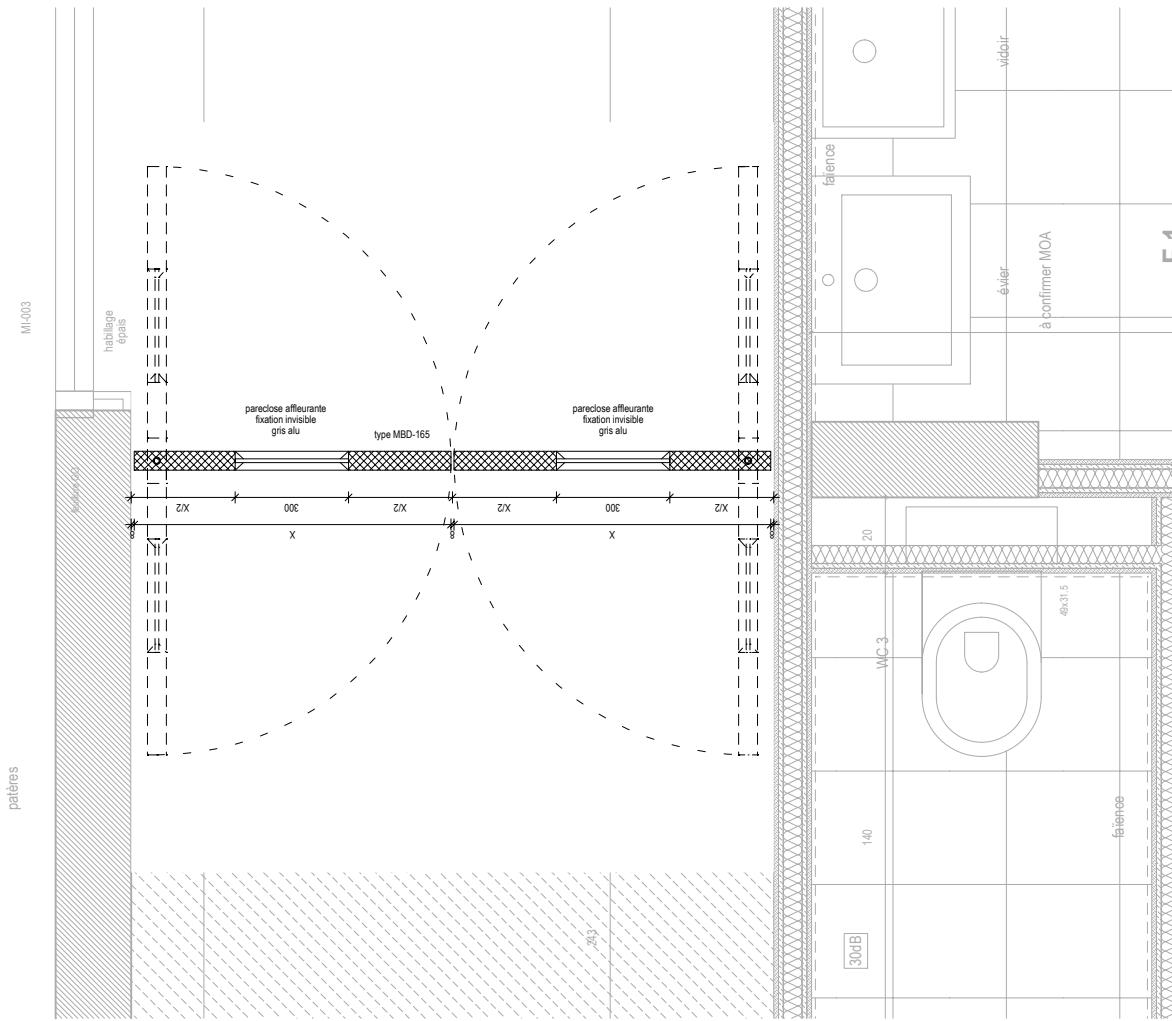
TYPE B - Détail de pose dans circulation (voile béton et cloison plaque de plâtre)

Localisation : Circulations

Ouvrants :
Type : Double vantail (reservation L. 1700mm); double action
Finition : Stratifié blanc
Dimension : Selon les besoins du tableau des menuiseries intérieures
Appareillage :
Pivots encastrés dans linteau pour porte bois type GRL 200 - asservis au SSI
Plinthe inox 200mm hauteur + chant bas
Oculus (voir tableau): L300xH selon dimensions : Ai +700mm du sol et As -300mm du plafond.
Pareclose : affleurante; fixation invisible; gris alu

Huisserie :
Essence : Bois hêtre non abouté
Finition: vernis deux couches mat incolore
Dimension : L. 1700mm sans montant sans fileur
Fixation : Par vis dans cloison - Calfeutrement par compribande et joint invisible
Appareillage : joints double lèvres côté battement
verrou motorisé Sevax SMA

Habillage :
Finition stratifié blanc, sans couvre joint



maître d'ouvrage
architectes mandataire
Economiste
BET Structure
BET VRD
BET Fluides / HQE / acoustique
BET Electricité

INRAE
BRENAS DOUCERAIN ARCHITECTES
OPUS
PLANTIER
TECTA
THERMIBEL
EGIS

brenasdoucerainarchitectes ●●●

Réf. 2405JU - Réhabilitation et extension du centre INRAE THONON

DCE

INRAE

date d'édition : 05/12/2025

TYPE C - Détail de pose dans structure bois

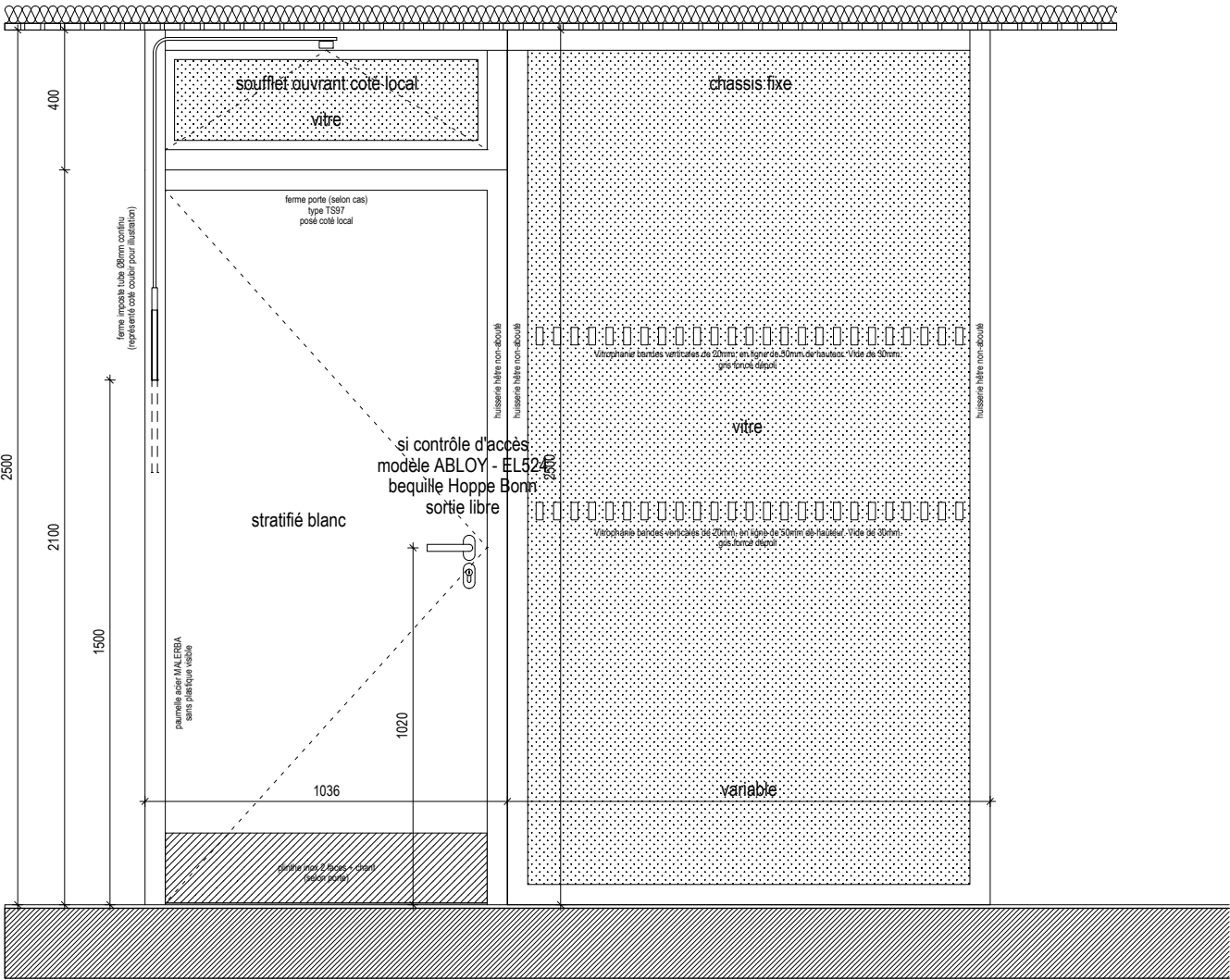
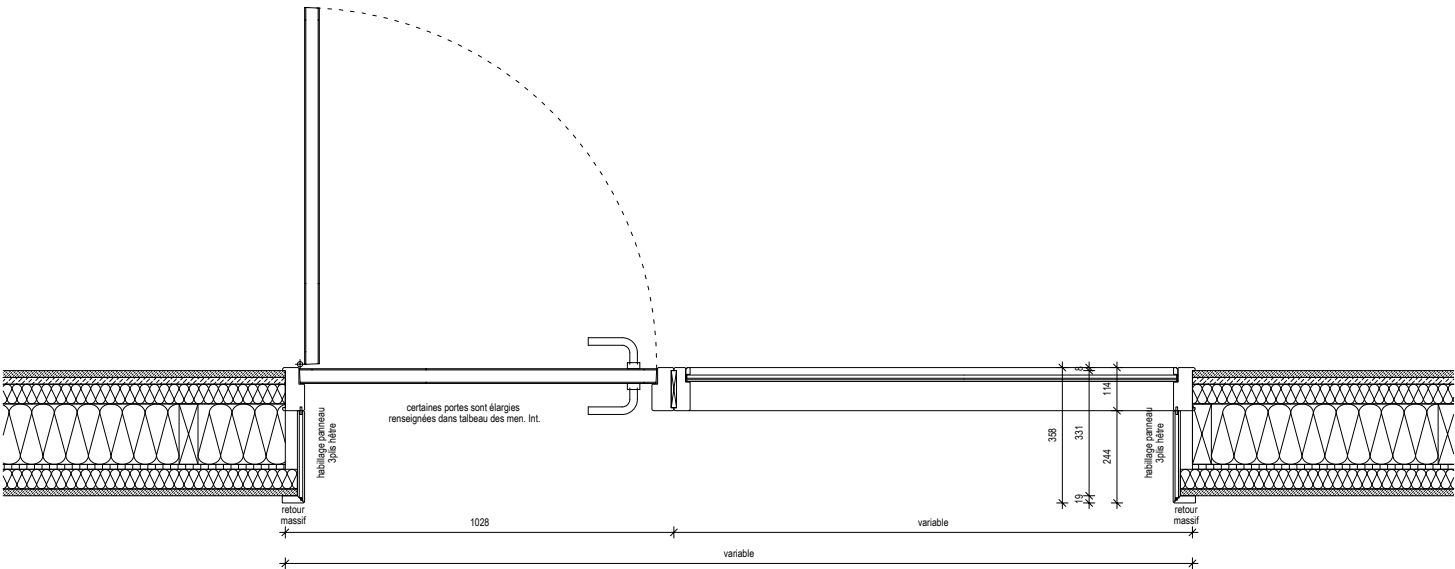
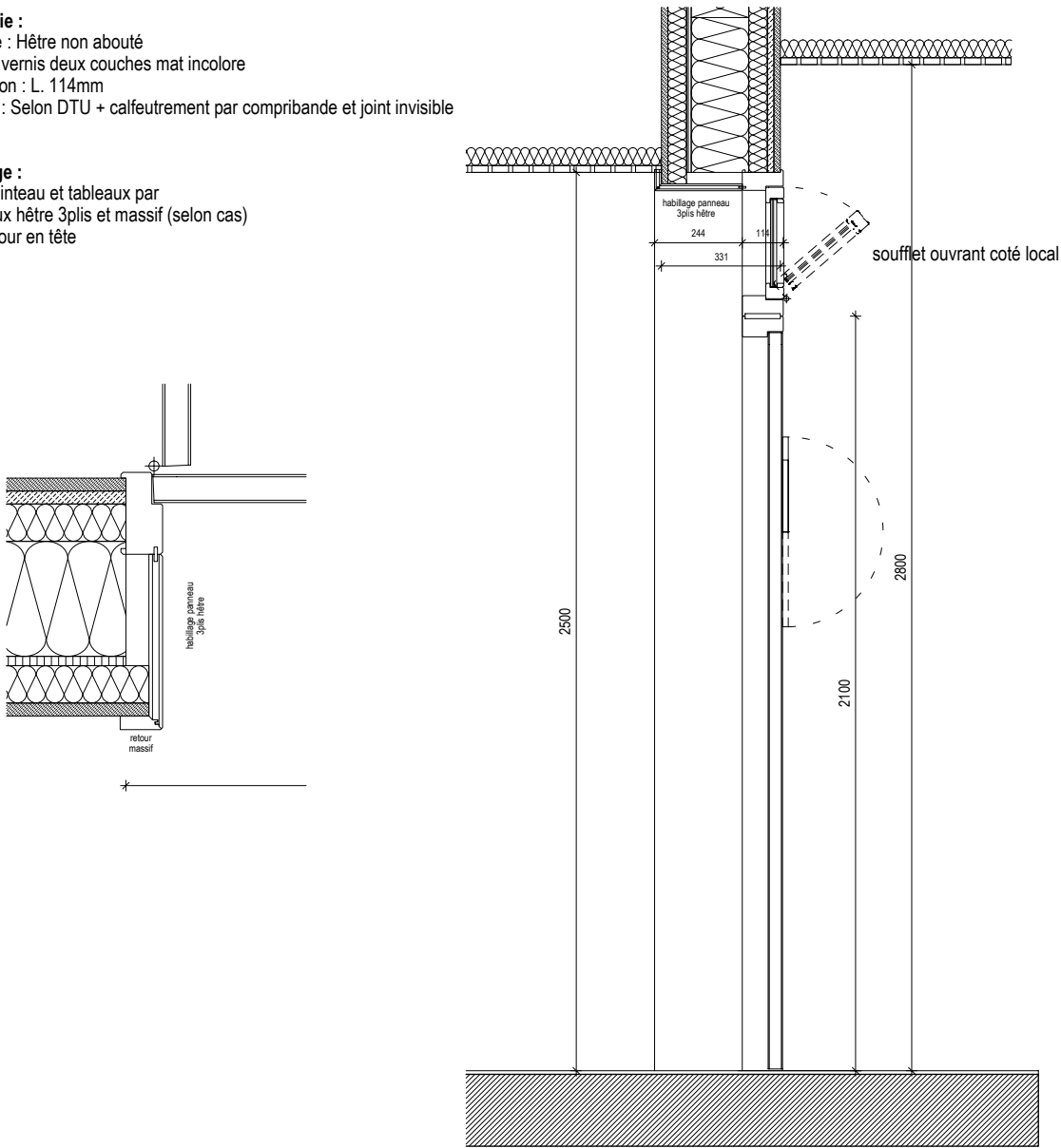
Localisation : mur ossature bois central au R+1

Ouvrants :
Type : Vantail simple action 1UP
Essence : Stratifié blanc
Dimension : Selon les besoins du tableau des menuiseries intérieures
Appareillage : Paumelles grises sans plastique visible type MALERBA
Plinthe inox 200mm hauteur + chant bas
Ferme porte type TS97 (selon tableau des menuiseries)

Imposte
Type : Vantail vitré simple action ouvrant coté intérieur
Essence : Hêtre non abouté + vitrage
Finition: vernis deux couches mat incolore
Dimension : H400mm Lporte
Appareillage :
Paumelles grises sans plastique type MALERBA
Ferme imposte type LIBECCIO - Série 7500/7600 - tube Ø8mm
Commande à l'évier

Huisserie :
Essence : Hêtre non abouté
Finition: vernis deux couches mat incolore
Dimension : L. 114mm
Fixation : Selon DTU + calfeutrement par compribande et joint invisible

Habillage :
Finition linteau et tableaux par
panneaux hêtre 3plis et massif (selon cas)
avec retour en tête



maître d'ouvrage
architectes mandataire
Economiste
BET Structure
BET VRD
BET Fluides / HQE / acoustique
BET Electricité

INRAE
BRENAS DOUCERAIN ARCHITECTES
OPUS
PLANTIER
TECTA
THERMIBEL
EGIS

brenasdoucerainarchitectes ●●○

Réf. 2405JU - Réhabilitation et extension du centre INRAE THONON

DCE

date d'édition : 05/12/2025

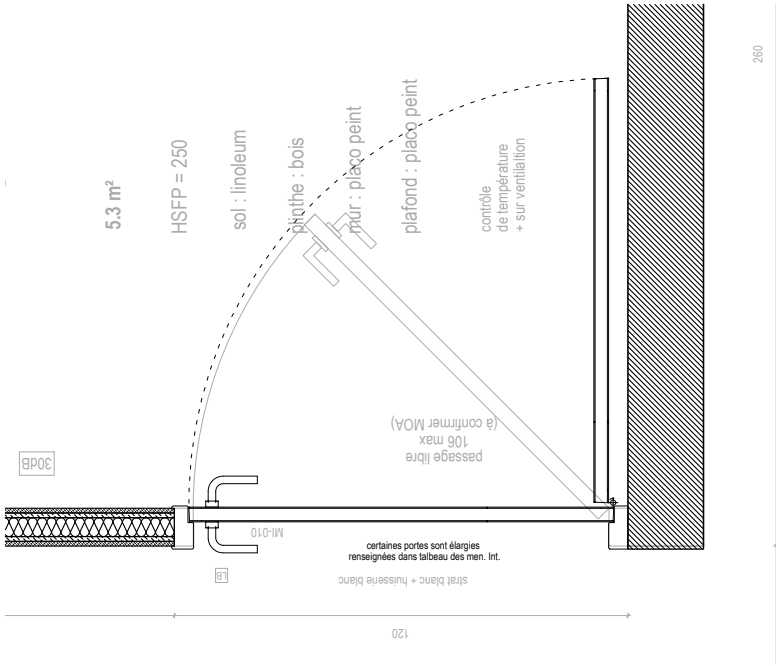


TYPE D - Détail de pose entre cloison et béton

Localisation :
circulation RDC

Ouvrants :
Type : Vantail simple action 1UP
Essence : Stratifié blanc
Dimension : Selon les besoins du tableau des menuiseries intérieures
Appareillage : Paumelles grises sans plastique visible type MALERBA
Plinthe inox 200mm hauteur + chant bas (selon tableau des menuiseries)
Ferme porte type TS97 (selon tableau des menuiseries)

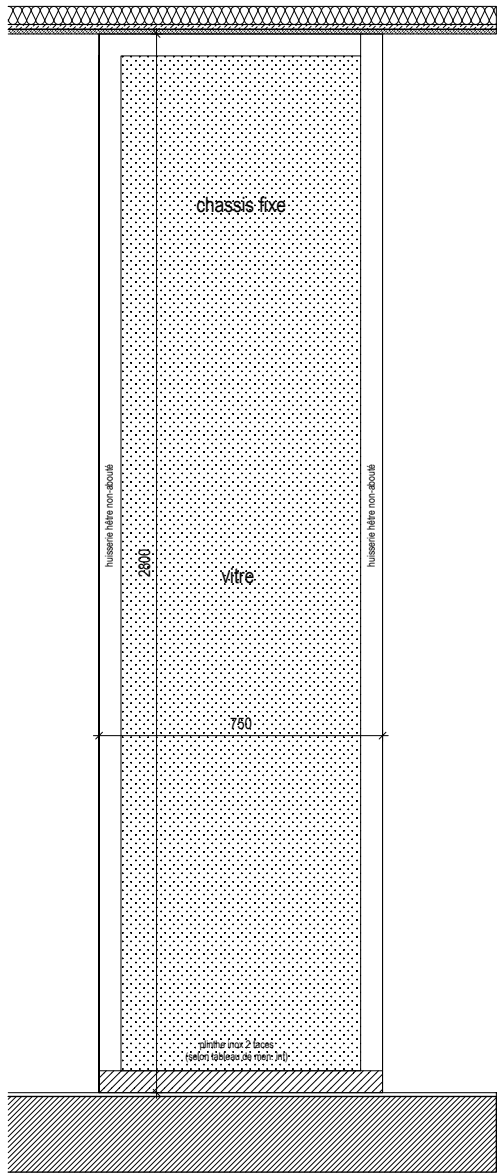
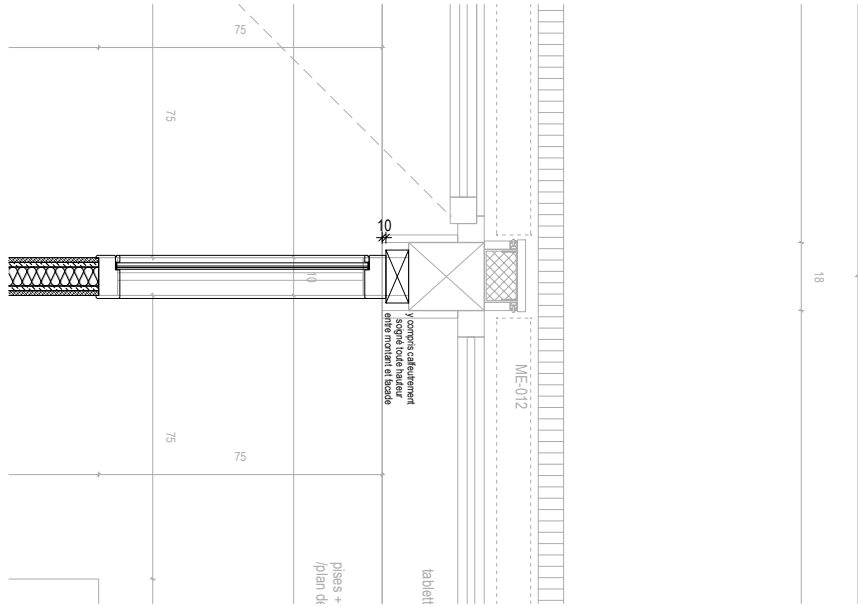
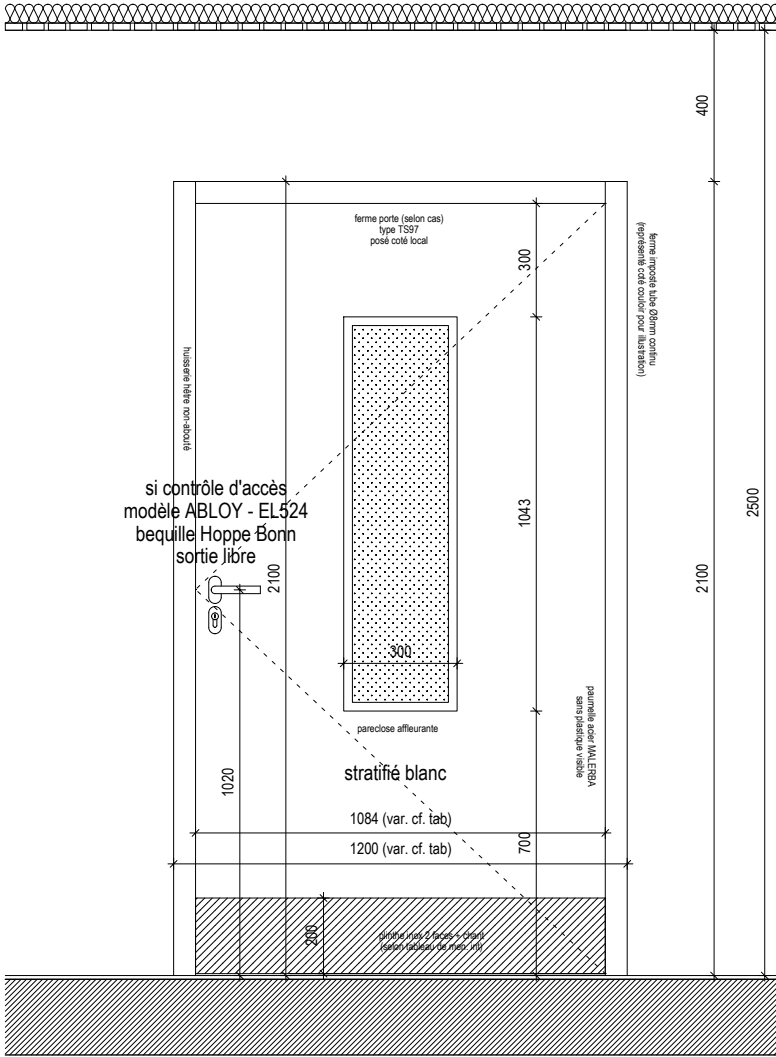
Huisserie :
Essence : Hêtre non abouté
Finition: vernis deux couches mat incolore
Dimension : L. 114mm
Fixation : Selon DTU + calfeutrement par compribande et joint invisible



TYPE E - Détail de pose fixe dans cloison contre façade

Localisation :
cloisons sur façade

Fixe :
Essence : Bois hêtre non abouté
Finition: vernis deux couches mat incolore
Fixation : Selon DTU + calfeutrement par compribande et joint invisible
Dimensions : L750mm Hauteur 2800mm
Pose : A l'avancement dans cloison



maître d'ouvrage
architectes mandataire
Economiste
BET Structure
BET VRD
BET Fluides / HQE / acoustique
BET Electricité

INRAE
BRENAS DOUCERAIN ARCHITECTES
OPUS
PLANTIER
TECTA
THERMIBEL
EGIS

brenasdoucerainarchitectes ●●●

Réf. 2405JU - Réhabilitation et extension du centre INRAE THONON

DCE

date d'édition : 05/12/2025

